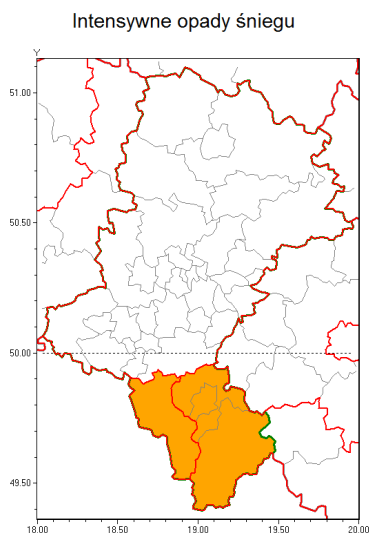




### Zasięg ostrzeżenia w województwie



### Ostrzeżenie meteorologiczne Nr 4

<b>Nazwa biura</b>	IMGW-PIB Biuro Prognoz Meteorologicznych w Krakowie
<b>Zjawisko/stopień zagrożenia</b>	Intensywne opady śniegu/ 2
<b>Obszar</b>	województwo łódzkie <b>powiat cieszynski</b>
<b>Ważność</b>	od godz. 21:00 dnia 04.01.2019 do godz. 21:00 dnia 05.01.2019
<b>Przebieg</b>	Prognozuje się wystąpienie opadów śniegu o natężeniu umiarkowanym okresami silnym, powodujących przyrost pokrywy śnieżnej za okres ważności Ostrzeżenia od 30 cm do 40 cm.
<b>Prawdopodobieństwo wystąpienia zjawiska(%)</b>	80%
<b>Uwagi</b>	Brak.
<b>Dyrektor synoptyk IMGW-PIB</b>	Adam Michniewski
<b>Godzina i data wydania</b>	godz. 11:46 dnia 04.01.2019
<b>SMS</b>	IMGW-PIB OSTRZEŻENIE: NIEG/2 łódzkie/cieszynski od 21:00/04.01 do 21:00/05.01.2019 przyrost pokrywy 40 cm.

Opracowanie niniejsze i jego format, jako przedmiot prawa autorskiego podlega ochronie prawnej, zgodnie z przepisami ustawy z dnia 4 lutego 1994r o prawie autorskim i prawach pokrewnych (dz. U. z 2006 r. Nr 90, poz. 631 z późn. zm.).

Wszelkie dalsze udostępnianie, rozpowszechnianie (przedruk, kopiowanie, wiadomości sms) jest dozwolone wyłącznie w formie dosłownej z bezwzględnym wskazaniem źródła informacji tj. IMGW-PIB.